

平成20年11月11日

各 位

石川県肢体不自由児協会
会 長 大 寺 温

「愛の絵はがき」購入のお願い

紅葉の候、貴台におかれましては益々ご清祥のこととお喜び申し上げます。

日頃から当協会の運営にご理解とご支援を賜り感謝いたしております。

さて、当協会が昭和32年に設立されて以来50年以上、「愛の絵はがき」頒布事業を通して、肢体不自由児者の啓発・普及、リハビリテーション等の事業を行ってまいりました。本年も本事業を継続し、下記の要領で頒布いたすことになりました。何卒趣旨をご理解いただきご協力を賜りますようお願い申し上げます。

記

1 愛の絵はがき [5種類×2枚=10枚：1セット]

女流画家 桑野幾子先生の作品：3種類

県肢体不自由児協会会員 紫藤幹子さんの作品：2種類

詳細は別紙をご覧ください。

桑野 幾子先生の画歴等：長崎県に生まれ、現在、白山市在住。

1986～「水彩連盟展」出品、'94<奨励賞>受賞、'01会員推挙、'07会員特別賞<小堀進賞>受賞

1990～「女流画家協会展」出品、'01<資生堂賞>受賞、'06<マルオカ賞>受賞 会員推挙

1990 「北国女流展」<最高賞>受賞 以後委嘱出品 3回審査員

1993～「独立展」出品、'06賞候補

1994 「松任美術展」<大賞>受賞

1996～「現代美術展」出品、'05<佳作>受賞、'06<次賞>受賞 '07<北国賞>受賞

現在 女流画家協会会員 水彩連盟会員 独立美術協会会友

紫藤 幹子さんのプロフィール

1958年 金沢市生まれ。石川県立養護学校高等部卒業。

小さい頃から詩や文章を書くことが好きで、自費出版や投稿などを続ける。

10年ぐらい前から絵を描きはじめ、喫茶店や銀行などで個展を開いている。

石川県肢体不自由児協会創立50周年記念誌の表紙・裏表紙・カット制作。

2 価 格 1セット(10枚): 250円(セット売りとします。)

3 注文方法 別紙の注文書で、幾セットでも結構ですのをお願いいたします。

4 問合せ先 事務局 担当者：橋本、酒元

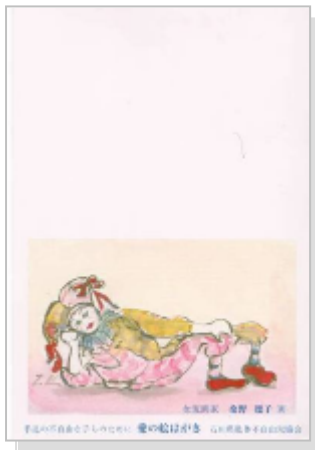
〒920 8557 金沢市本多町3丁目1-10 石川県社会福祉会館内

TEL・FAX 076-224-6126

Eメール ishikawakenshiren@movie.ocn.ne.jp

手足の不自由な子らのために **愛の絵はがき** 石川県肢体不自由児協会

(平成20年度制作)



女流画家 桑野 幾子 画



会員 紫藤 幹子 画



.....キ.....リ.....ト.....リ.....セ.....ン.....

「愛の絵はがき」注文書

20年度制作	{	セット	{	円
住所	〒			
氏名		TEL	FAX	

- 1 注文方法 FAX、Eメール、郵便でお願いいたします。
- 2 注文先 石川県肢体不自由児協会
(問合せ先) 〒920-8557 金沢市本多町 3-1-10 石川県社会福祉会館内
TEL・FAX 076-224-6126
Eメール ishikawakenshiren@movie.ocn.ne.jp